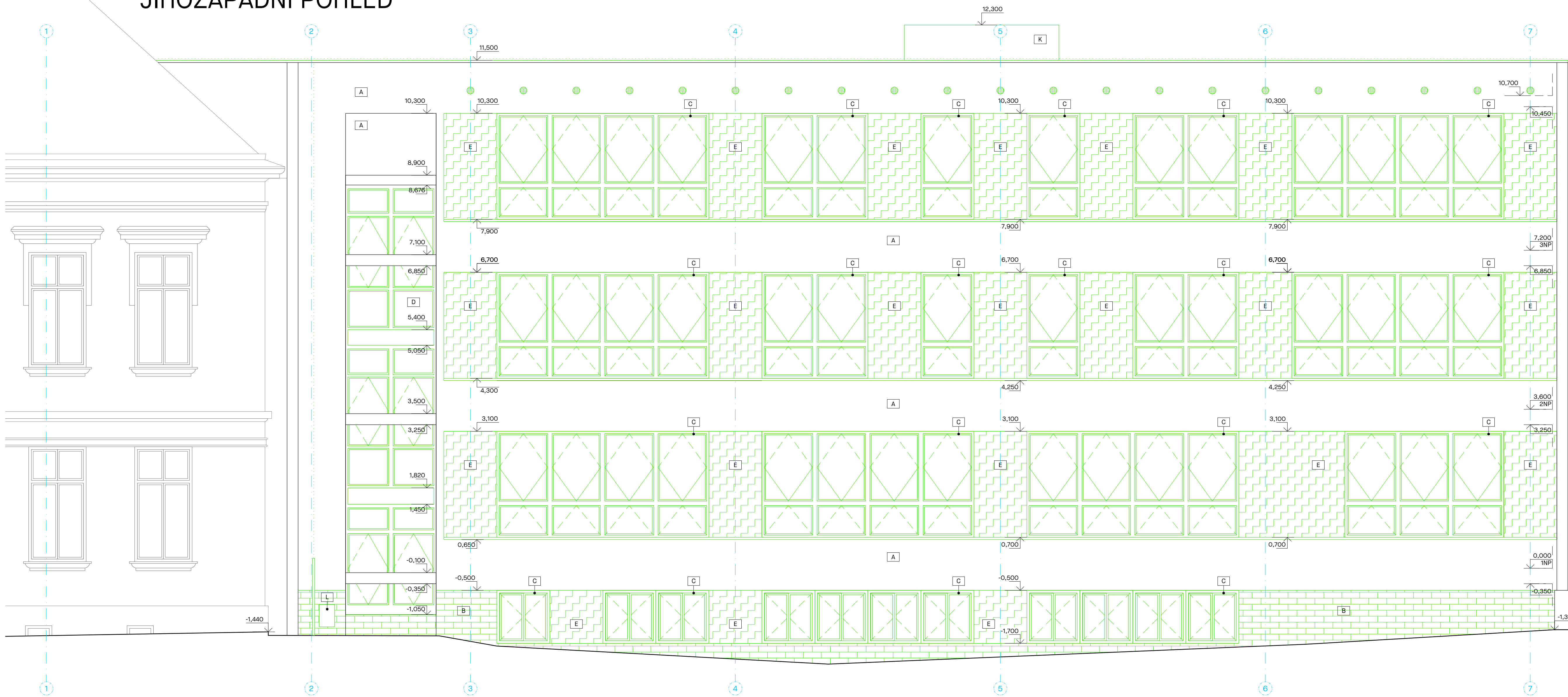


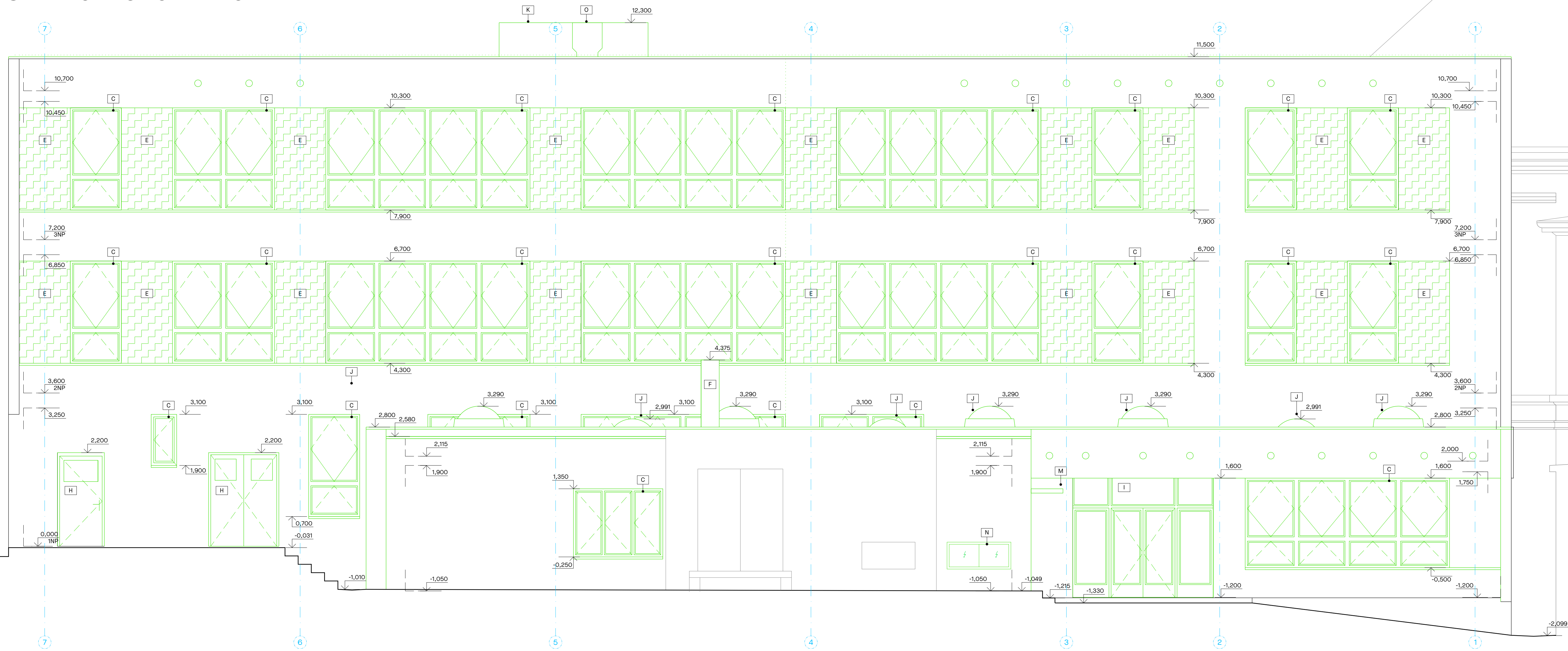
JIHOZÁPADNÍ A SEVEROVÝCHODNÍ POHLED - BOURACÍ PRÁCE

M1:50

JIHOZÁPADNÍ POHLED



SEVEROVÝCHODNÍ POHLED



LEGENDA POVRCHŮ

- A STÁVAJÍCÍ VNĚJŠÍ OMÍTKA BRIZOLIT
- B STÁVAJÍCÍ KERAMICKÝ OBKLAD SKOLU
- C STÁVAJÍCÍ DŘEVĚNÁ OKNA
- D STÁVAJÍCÍ OCELOVÁ OKNA
- E STÁVAJÍCÍ „JIMAKARTOVÉ DESKY“
- F STÁVAJÍCÍ KOMINOVÉ TĚLESO
- G STÁVAJÍCÍ VCHODOVÉ DVĚŘE, PLASTOVÉ S PROSKLENÍM
- H STÁVAJÍCÍ VCHODOVÉ DVĚŘE, DŘEVĚNÉ S PROSKLENÍM
- I STÁVAJÍCÍ VCHODOVÉ DVĚŘE, OCELOVÉ S PROSKLENÍM
- J STÁVAJÍCÍ STŘEŠNÍ SVĚTLÍK Z POLYKARBONÁTU
- K STÁVAJÍCÍ PROTIHLUKOVÁ STĚNA Z OHELNÉHO ZDIVA
- L STÁVAJÍCÍ VĚTRACÍ PRŮDUCHY MRÍŽKOU V OCELOVÉM RÁMU
- M STÁVAJÍCÍ POLYKARBONÁTOVÁ STRÍŠKA
- N STÁVAJÍCÍ EL. SKŘÍŇ
- O STÁVAJÍCÍ VÝVOD VZT S PLECHOVOU HLAVICÍ
- P STÁVAJÍCÍ ANTÉNA

LEGENDA BAREVNÉHO ZNAČENÍ

- STÁVAJÍCÍ KONSTRUKCE, ČÁSTI, VYBAVENÍ, PRVKY POD.
- BOURANÉ KONSTRUKCE, ČÁSTI, VYBAVENÍ, PRVKY APOD.

LEGENDA POVRCHŮ

- ODSTRÁNĚNÍ STÁVAJÍCÍHO VENKOVNÍHO KERAMICKÉHO OBKLADU SKOLU
- ODSTRÁNĚNÍ STÁVAJÍCÍCH „JIMAKARTOVÝCH DESEK“

LEGENDA ZNAČENÍ

- ODVĚTRÁVACÍ KOMINK SPÁDOVÉ VRSTVY

POZNÁMKY

- UPRAVA OMÍTEK A DALŠÍCH POVRCHŮ PROBĚHNE DLE TECHNICKÉ ZPRÁVY, PŘEDPOKLÁDÁ SE OTLUČENÍ 100 % OMÍTKY STĚN A STŘOPŮ
- VŠEKERÉ HLUBOKY ZÁKLADO VYCHÁZÍ Z PŮVODNÍ PD PŘÍSTAVBA ZDŠ - KOPŘIVNICE Z ROKU 1976 POSKYTNUTÉ INVESTOREM. SONDY ZÁKLADO NEBYLY PROVEDENY, V PŘÍPADĚ ŽE BUDOU ZJÁSTENY ODCHYLKY V POROVNÁNÍ S PD ZHOTOVITEL STAVBY PROVEDE SONDY TĚCHTO ZÁKLADOVÝCH KONSTRUKCÍ.
- BUDE VYBOURÁNA SKLADBA PODLAH V MÍSTNOSTECH ZELENĚ OZNAČENÝCH V LEGENDĚ MÍSTNOSTI, TLOUŠTKA BOURANÝCH VRSTEV JE DEFINOVÁNA PŘEDPOKLÁDANÝM TYPEM SKLADBY VIZ. VÝPIS SKLADBY A LEGENDA MÍSTNOSTI
- SKLADBY NEBYLY OVĚŘENY, JEJENÁ SE POUŽÍ O PŘEDPOKLAD
- ZHOTOVITEL STAVBY VYPRACUJE PODROBNÝ PLÁN BOURACÍCH PRACÍ A PŘEDLOŽÍ JEJ KE SCHVÁLENÍ TDI
- DOUJE K ODSTRÁNĚNÍ VŠEKÝCH STÁVAJÍCÍCH ROZVODŮ PROFESÍ VČ. KONCOVÝCH PRVKŮ
- BOURÁNÍ NOSNÉ STĚNY A OTVORŮ V NOSNÝCH STĚNÁCH, BUDE PROVEDENO TAK, ABY NEBYLA NARUŠENA CELKOVÁ STATIKA OBJEKTU
- VŠEKERÉ DEMOLIČNÍ PRÁCE MUSÍ BÝT ZKOORDINOVÁNY SE STATIKOU A PROFESNÍ ČÁSTÍ TĚTO DOKUMENTACE
- BUDOU VYBOURÁVAT PRŮSTUPY PRO VĚŠNÍ PROFESÍ, PŘED JEJICH PROVEDENÍM MUSÍ DOJÍT KE VZÁJEMNÉ KOORDINACI
- TATO PROJEKTOVÁ DOKUMENTACE SLOUŽÍ PRO ÚČELY POVOLENÍ ZÁMĚRU, NA TUTO DOKUMENTACI MUSÍ NAVAZOVAT DOKUMENTACE PRO PROVEDENÍ STAVBY A VÝROBNÍ DOKUMENTACE ZHOTOVITEL STAVBY !!!



Rekonstrukce přístavby ZŠ Náměstí na byty

Název stavby
k.ú. Koprivnice, p.č. 1946, 1947/1, 1947/2, 1949, 1950/1, 1951, 1952 Husova
340/2, 142 Z1 Koprivnice
Město
Město Koprivnice, Štefánikova 1163/12, 74221 Koprivnice
Stavovka
SO.01 - Bytový dům, SO.02 - Odstránění sáten a bytu školníka
Stavovka objekt
D.1.1 Architektonicko-stavební řešení
Dok. dokumentace
povolení
Dokup. dokumentace
BP „Jihozápadní a severovýchodní pohled“ 1:50 840,00 x 891,00 mm
Město výkresu
10 00 11.5.2025 mm 30, 2411
Dok. výkresu Revize Datum Kancelář Doba zprávy Sada

LAPLAN, a.s., Celý 504/38, 602 00 Brno
ČO: 292 01 691, legace
ID datové schránky: 19umfsq

0,000 = 333,65 m n. m. - B.p.v.

Ing. Marián Vaný

Ing. Ondřej Liner

Ing. Filip Vacek

Odpovědný projektant